



ЦЕНТРАЛЬНОЕ КОНСТРУКТОРСКОЕ БЮРО

Общество с ограниченной ответственностью
606505, Россия, Нижегородская обл.
г. Городец, 1-й Пожарный пер, д.8
тел. (831-61) 949 53, 923 62, 931 92
факс (831-61) 910 32
СРО НП «Объединение градостроительного
планирования и проектирования»
Регистрационный номер П-8-15-0447
от 1 октября 2015г.

**Документация по планировке территории (проект межевания террито-
рии), расположенной в районе земельных участков с кадастровыми
номерами 52:15:0080604:914 и 52:15:0080604:917 по ул. Новая
г. Городца Городецкого муниципального округа
Нижегородской области**

ПРОЕКТНАЯ ДОКУМЕНТАЦИЯ

Проект 1595.26

**«Основная (утверждаемая) часть документации
по межеванию территории»**

1595.26-ПМ

Том 1

г. Городец

2026 г.



ЦЕНТРАЛЬНОЕ КОНСТРУКТОРСКОЕ БЮРО

Общество с ограниченной ответственностью
606505, Россия, Нижегородская обл.
г. Городец, 1-й Пожарный пер, д.8
тел. (831-61) 949 53, 923 62, 931 92
факс (831-61) 910 32
СРО НП «Объединение градостроительного
планирования и проектирования»
Регистрационный номер П-8-15-0447
от 1 октября 2015г.

Заказчик: Усоян Б.Р.

**Документация по планировке территории (проект межевания террито-
рии), расположенной в районе земельных участков с кадастровыми
номерами 52:15:0080604:914 и 52:15:0080604:917 по ул. Новая
г. Городца Городецкого муниципального округа
Нижегородской области**

ПРОЕКТНАЯ ДОКУМЕНТАЦИЯ

Проект 1595.26

**«Основная (утверждаемая) часть документации
по межеванию территории»**

1595.26-ПМ

Том 1

Директор ООО ЦКБ «Монолит»

В.А. Волков

(подпись)

Главный инженер проекта

А.П.Маков

(подпись)

Всего листов:

г. Городец

2026 г.

СОДЕРЖАНИЕ ТОМА 1

Обозначение	Наименование	Лист
1595.26-ПМ	Состав проектной документации	3
1595.26-ПМ	Заверение проектной организации	4
1595.26-ПМ	Пояснительная записка	5
1595.26-ПМ	Чертежи марки ПМ	11

Изм.	Кол.уч	Лист	№ док	Подп.	Дата	1595.26-ПМ.СП			
Разработ.	Портянов					Состав рабочей документации	Стадия	Лист	Листов
Проверил	Кытманов						Р	1	1
Нач.Отд.	Маков						ООО "ЦКБ "Монолит" г. Городец		
ГИП	Маков								
Инв.№ подл.		Подпись и дата		Взам инв. №		Инв.№ дубл.		Подпись и дата	
Копировал						Формат А4			

Содержание пояснительной записки

1 Общие данные.....	6
2 Перечень и сведения о площади образуемых земельных участков, в том числе возможные способы их образования.....	7
3 Перечень и сведения о площади образуемых земельных участков, которые будут отнесены к территориям общего пользования или имуществу общего пользования.....	8
4 Сведения о границах территории, в отношении которой утвержден проект межевания, содержащие перечень координат характерных точек этих границ в системе координат используемой для ведения Единого государственного реестра недвижимости	9
Графическая часть.....	11

						1595.26-ПМ.ПЗ	Лист
Изм.	Кол.уч	Лист	№ док	Подп.	Дата		2
Инв.№ подл.		Подпись и дата		Взам инв. №		Инв.№ дубл.	
		Копировал				Формат А4	

1 Общие данные

Документация по проекту планировки территории (проекту межевания территории) разработана для территории площадью 0,95 га.

Документация подготовлена на основании постановления администрации Городецкого муниципального округа Нижегородской области от 23.12.2025 г. № 6200 «О подготовке документации по планировке территории (проекта межевания территории), расположенной в районе земельных участков с кадастровыми номерами 52:15:0080604:914 и 52:15:0080604:917 по ул. Новая г. Городца Городецкого муниципального округа Нижегородской области.

						1595.26-ПМ.ПЗ	Лист
							3
Изм.	Кол.уч	Лист	№ док	Подп.	Дата		
Инв.№ подл.		Подпись и дата		Взам инв. №		Инв.№ дубл.	
		Копировал				Формат А4	

2 Перечень и сведения о площади образуемых земельных участков, в том числе возможные способы их образования

Документацией по планировке территории предусматривается образование следующих земельных участков:

Таблица 1- Сведения об образуемых земельных участках

Образуемый земельный участок			Возможный способ образования земельного участка	Условный номер части, входящей в состав образуемого земельного участка	Площадь части, кв.м	Кадастровый номер и вид разрешенного использования исходного земельного участка
Условный номер образуемого земельного участка (по ППМ)	Вид разрешенного использования образуемого земельного участка (по ППМ)	Площадь образуемого земельного участка (по ППМ), м2				
ЗУ1	Автомобильные мойки (4.9.1.3)	9110	объединение земельных участков с кадастровыми номерами 52:15:00806 04:914 и 52:15:00806 04:917	1.1	4557	Земельный участок 52:15:00806 04:914 с видом разрешенного использования — сельскохозяйственное использование
				1.2	4553	Земельный участок 52:15:00806 04:917 с видом разрешенного использования - питомники

1595.26-ПМ.ПЗ						Лист
						4
Изм.	Кол.уч	Лист	№ док	Подп.	Дата	
Инв.№ подл.		Подпись и дата		Взам инв. №		Инв.№ дубл.
Копировал				Подпись и дата		
						Формат А4

Образуемый земельный участок имеет следующие поворотные точки:

Таблица 2 -Ведомость координат поворотных точек границ земельных участков

№ точки	X	У	№ точки	X	У
ЗУ1					
Элемент контура			Элемент контура		
4	565933.87	2185669.09	34	565908.94	2185727.45
3	565949.5	2185788.78	37	565908.2	2185722.46
19	565932.61	2185789.49	36	565907.95	2185722.49
20	565925.33	2185789.63	35	565908.69	2185727.49
42	565905.78	2185790.01	34	565908.94	2185727.45
43	565890.74	2185790.41	Элемент контура		
23	565830.45	2185792.62	31	565908.92	2185731.61
24	565821.88	2185792.94	30	565908.89	2185731.37
25	565821.81	2185789.73	33	565903.27	2185731.95
26	565819.12	2185734.61	32	565903.3	2185732.2
27	565896.77	2185728.5	31	565908.92	2185731.61
28	565916.53	2185709.79	Элемент контура		
29	565911.28	2185669.7	38	565820.66	2185738.64
4	565933.87	2185669.09	41	565820.64	2185738.38
			40	565820.38	2185738.4
			39	565820.4	2185738.66
			38	565820.66	2185738.64

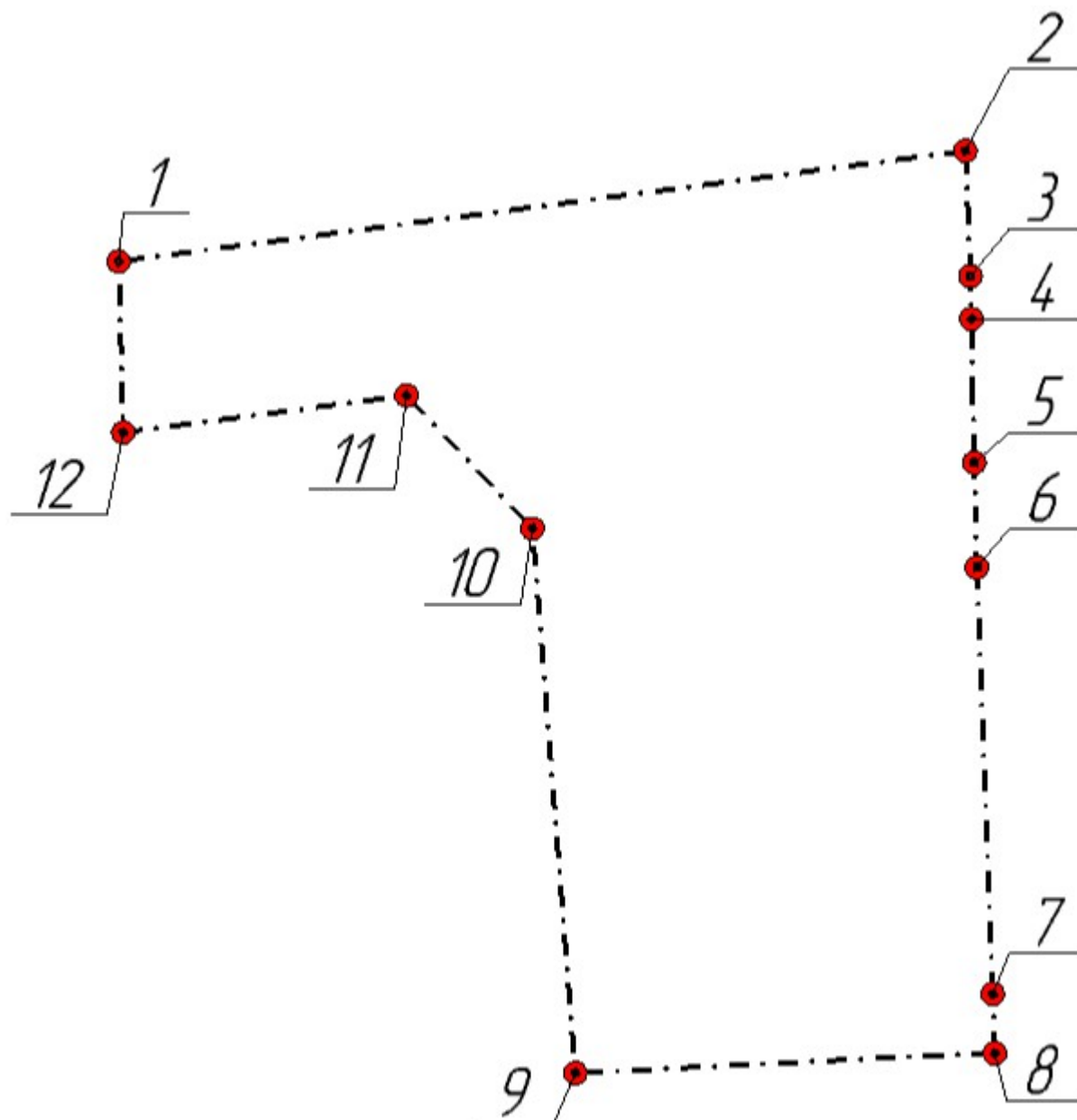
3 Перечень и сведения о площади образуемых земельных участков, которые будут отнесены к территориям общего пользования или имуществу общего пользования

Документацией по планировке территории не предусмотрено образование земельных участков, которые будут отнесены к территориям общего пользования.

Документацией по планировке территории не предусмотрено образование земельных участков, в отношении которых предполагается резервирование и (или) изъятие для государственных или муниципальных нужд.

						1595.26-ПМ.ПЗ	Лист
							5
Изм.	Кол.уч	Лист	№ док	Подп.	Дата		
Инв.№ подл.		Подпись и дата		Взам инв. №		Инв.№ дубл.	
Копировал				Формат А4			

4 Сведения о границах территории, в отношении которой утвержден проект межевания, содержащие перечень координат характерных точек этих границ в системе координат используемой для ведения Единого государственного реестра недвижимости



--- граница разработки проекта межевания территории

										Лист
										6
Изм.	Кол.уч	Лист	№ док	Подп.	Дата	1595.26-ПМ.ПЗ				
Инв.№ подл.		Подпись и дата		Взам инв. №		Инв.№ дубл.		Подпись и дата		
Копировал						Формат А4				

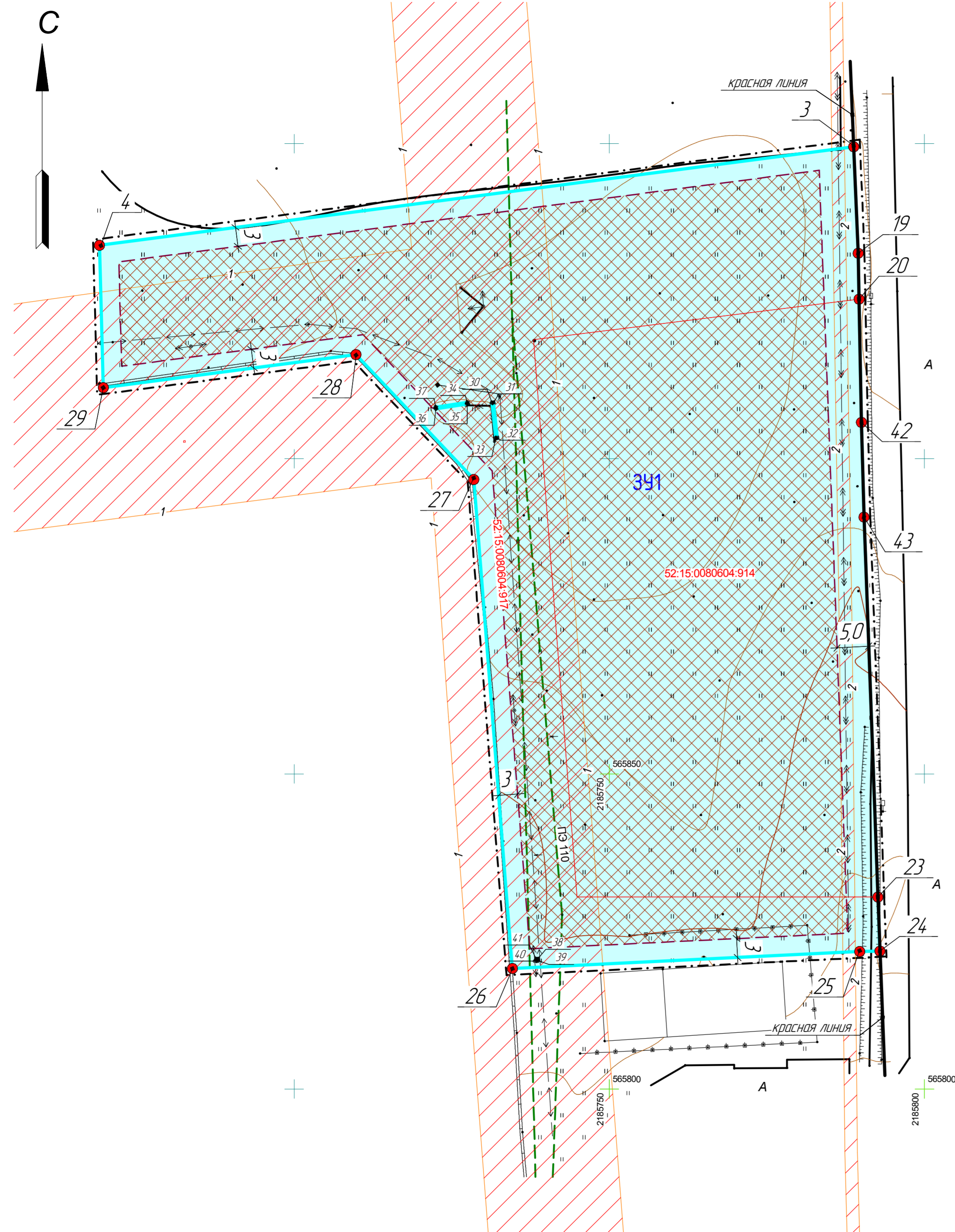
Таблица 3 - Перечень координат характерных точек границ территории, в отношении которой утвержден проект межевания (система координат – МСК-52)

№ точки	X	Y	№ точки	X	Y
1	565934.74	2185668.07	8	565820.90	2185793.98
2	565950.63	2185789.73	9	565818.07	2185733.69
3	565932.64	2185790.49	10	565896.34	2185727.53
4	565926.45	2185790.54	11	565915.47	2185709.41
5	565905.80	2185791.01	12	565910.14	2185668.73
6	565890.77	2185791.41	1	565934.74	2185668.07
7	565829.45	2185793.66			

						1595.26-ПМ.ПЗ				Лист
Изм.	Кол.уч	Лист	№ док	Подп.	Дата					
Инв.№ подл.		Подпись и дата		Взам инв. №		Инв.№ дубл.		Подпись и дата		
Копировал						Формат А4				

Графическая часть

						1595.26-ПМ.ПЗ	Лист		
							8		
Изм.	Кол.уч	Лист	№ док	Подп.	Дата				
Инв.№ подл.		Подпись и дата		Взам инв. №		Инв.№ дубл.		Подпись и дата	
Копировал						Формат А4			



Экспликация образуемых земельных участков

Условный номер образуемого земельного участка	Виды разрешенного использования образуемого земельного участка	Площадь образуемого земельного участка М ²
391	Автомобильные мойки (4.9.13)	9110

Экспликация существующих охранных зон

Охранная зона инженерных коммуникаций				
№ по чертежу	Реестровый номер в ЕГРН	Наименование зоны		
1	52-15-6.99	Зона с особыми условиями использования территории ВЛ-6кВ № 654 ПС Городецкая, расположенной на территории Нижегородской области, Городецкого района от ПС Городецкая д.Сержабо ВЛ-654		
2	52-15-6.470	Зона с особыми условиями использования территории ВКЛ-6кВ №602 ПС Городецкая Нижегородская область, Городецкий район, г. Городец		
Зоны санитарной охраны				
	52-00-6.1162	Зона санитарной охраны источников водоснабжения и водопроводов питьевого назначения III пояса санитарной охраны поверхностного источника хозяйственно-питьевого водоснабжения - Чебоксарское водохранилище (р.Волга) для водозабора АО "НЗ 70-летие Победы"		
Иные зоны				
№ по чертежу	Наименование СЗЗ	Тип зоны	Местоположение	Документ
	Санитарно-защитная зона предприятий, сооружений и иных объектов	предварительная		Карты зон с особыми условиями использования территории генерального плана г.Города Нижегородской области, утвержденным решением Городской Думы г.Города Городецкого муниципального района Нижегородской области от 25.11.2008 № 91 (в ред. от 09.01.2020 № 6, от 15.06.2023 № 512

Условные обозначения

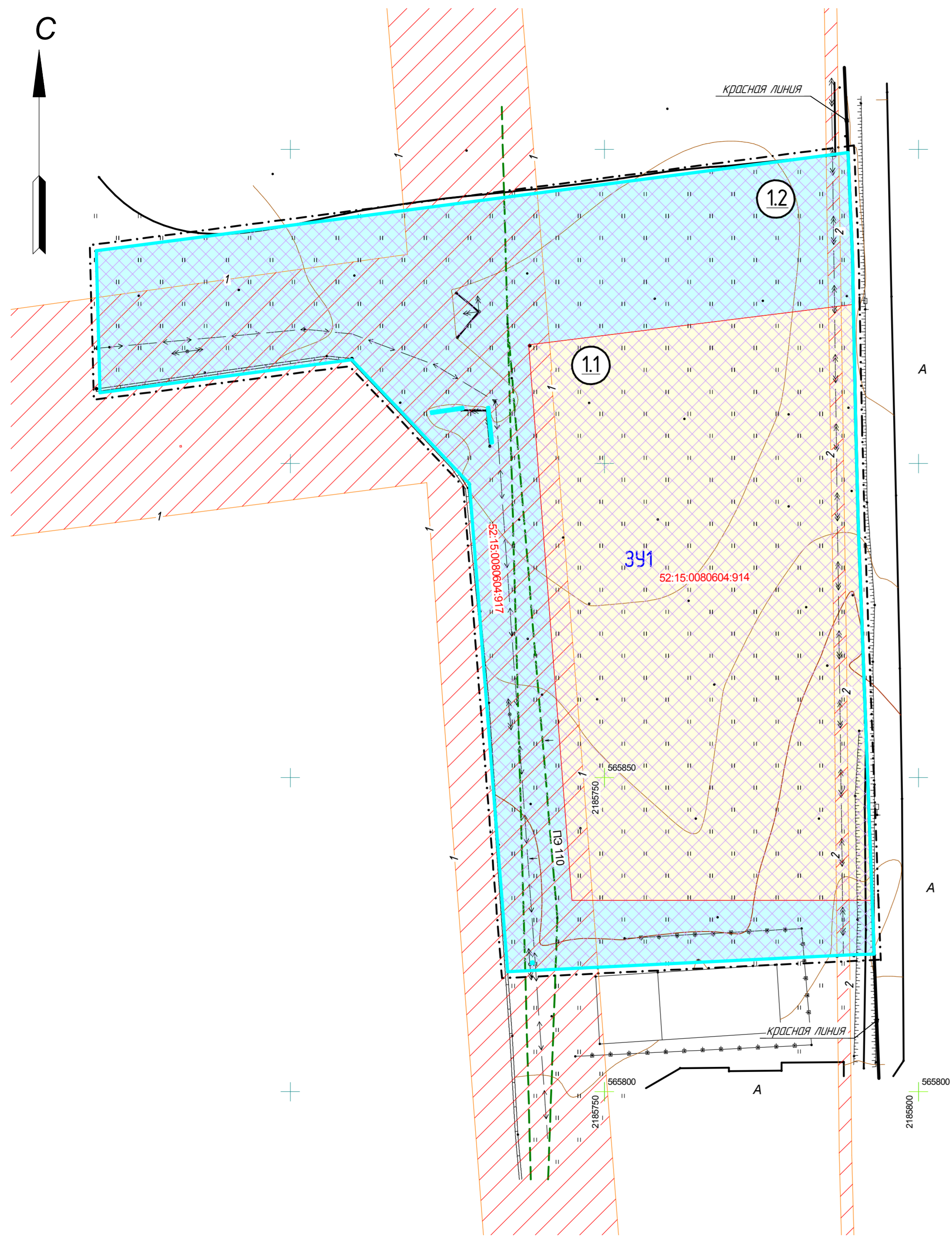
- граница разработки проекта межевания территории
- границы земельных участков, поставленных на государственный кадастровый учет
- устанавливаемая красная линия
- ↔↔↔ существующие линии электропередач 6 кВт
- ←→ существующий подземный кабель электроснабжения
- существующая трасса водоснабжения
- ▨ охранная зона объектов электросетевого хозяйства
- ▩ зона допустимого размещения объектов капитального строительства
- 1 номер зоны планируемого размещения объекта капитального строительства
- 391 границы образуемых земельных участков и их условные номера
- 1 поворотные точки границы образуемого земельного участка

1595.26-ГМ					
Изм.	Коллч.	Лист	№ док.	Подп.	Дата
Разработ.	Портянов				
Проверил	Кытманов				
Нач.Отд.	Маков				
ГИП	Маков				
Утверждаемая часть			Стадия	Лист	Листов
			П	1	
Чертеж межевания территории с указанием образуемых земельных участков М 1:500			ООО ЦКБ "Монолит" г.Городец		

Согласовано

Инд. № подл. Подл. и дата. Взам. инв. №

С



Экспликация образуемых земельных участков

Условный номер образуемого земельного участка	Виды разрешенного использования образуемого земельного участка	Площадь образуемого земельного участка м ²
391	Автомобильные мойки (4.9.1.3)	9110

Экспликация образуемых и изменяемых земельных участков

Условный номер образуемого земельного участка	Виды разрешенного использования образуемого земельного участка	Площадь образуемого земельного участка м ²	Состав образуемого земельного участка		
			Условный номер части входящей в состав образуемого земельного участка	Площадь части, м ²	Кадастровый номер и вид разрешенного использования исходного земельного участка
391	Автомобильные мойки (4.9.1.3)	9110	1.1	4557	кадастровый номер 52:15:0080604:914 вид разрешенного использования - сельскохозяйственное использование
			1.2	4553	кадастровый номер 52:15:0080604:917 вид разрешенного использования - питомники

- Условные обозначения**
- граница разработки проекта межевания территории
 - границы земельных участков, поставленных на государственный кадастровый учет
 - устанавливаемая красная линия
 - ↔ существующие линии электропередач 6 квт
 - ↔ существующий подземный кабель электроснабжения
 - существующая трасса водоснабжения
 - охранная зона объектов электросетевого хозяйства
 - границы изменяемого земельного участка с кадастровым номером 52:15:0080604:914
 - границы изменяемого земельного участка с кадастровым номером 52:15:0080604:914
 - 391 границы образуемых земельных участков и их условные номера
 - границы изменяемых земельных участков и их условные номера

Согласовано

Инд. № подл.	Взам. инв. №
Подл. и дата	

1595.26-ГМ					
Документация по планировке территории (проектмежевания территории), расположенной в районе земельных участков с кадастровыми номерами 52:15:0080604:914 и 52:15:0080604:917 по ул. Новая г.Городец Городецкого муниципального округа Нижегородской области					
Изм.	Коллч.	Лист	№ док.	Подп.	Дата
Разработ.	Портянов				
Проверил	Кытманов				
Нач. Отд.	Маков				
ГИП	Маков				
Утверждаемая часть			Стадия	Лист	Листов
			П	2	
Чертеж межевания территории с указанием образуемых и изменяемых земельных участков М 1:500			ООО ЦКБ "Монолит" г.Городец		